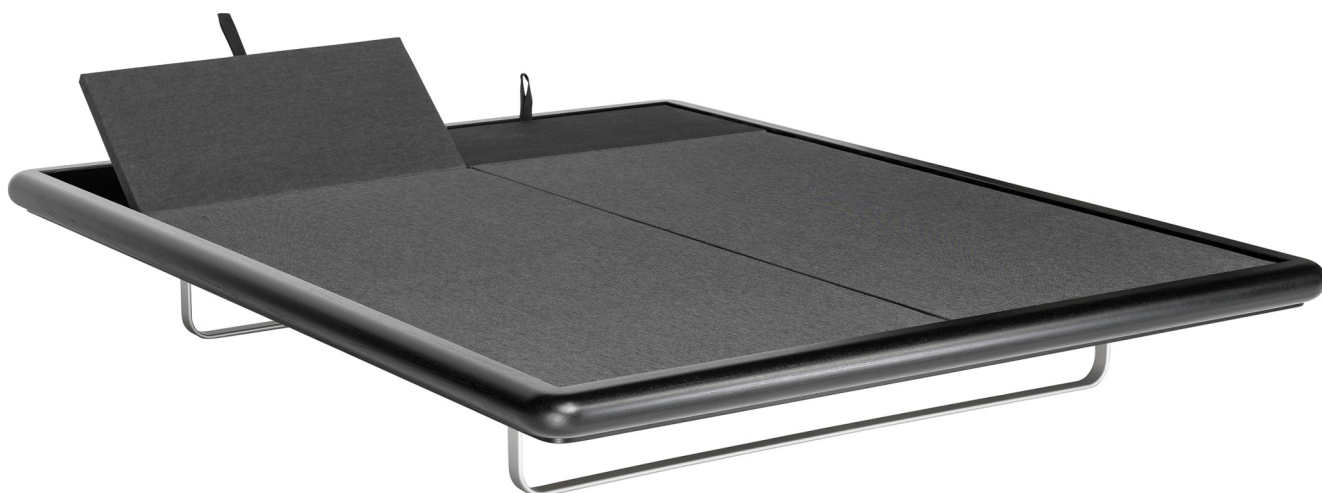


Letto

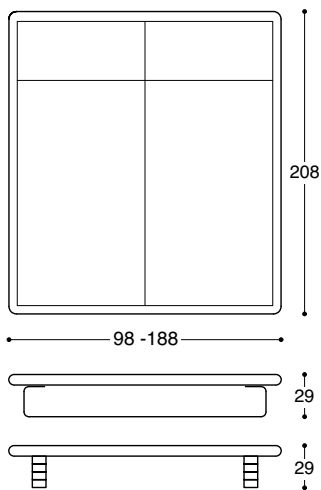
908



Il letto classico e ridotto di Kurt Thut nella versione 908 con telaio a profilo arrotondato sporgente! Il fondo su cui poggia il materasso è l'asse imbottita e forata. Il letto poggia su pattini in alluminio o piedini cilindrici in legno che possono essere regolati in altezza lasciando via o inserendo singole rondelle.



THUT MOBEL



Misure speciali su richiesta

Il letto 908 è disponibile nelle seguenti misure: larghezza 98, 108, 128, 148, 169 o 188, lunghezza 208, altezza 29 cm.

Il letto è realizzato in frassino laccato naturale, bianco o nero. Altri legni o colori speciali su richiesta. L'asse imbottita e forata è dotata di testata reclinabile. Su richiesta alzapiedi reclinabile.

Pattini in alluminio o piedini cilindrici in legno composti ciascuno da 4 elementi/rondelle avvitati (a scelta con più o meno elementi, altezza per ogni rondella 5,2 cm).



Dettaglio letto 908, telaio sporgente rispetto al materasso.

Dichiarazione del legno: faggio svizzero o della UE (più di 5 nazioni secondo l'ordinanza art. 3 cpv. 4).
Con riserva di modifiche delle misure e della dotazione in qualsiasi momento.
colori raffigurati non sono vincolanti. Richiedete i nostri campioni dei materiali.

Thut Möbel, CH- 8107 Buchs ZH, telefono +41 (0)44 440 60 60, www.thut.ch